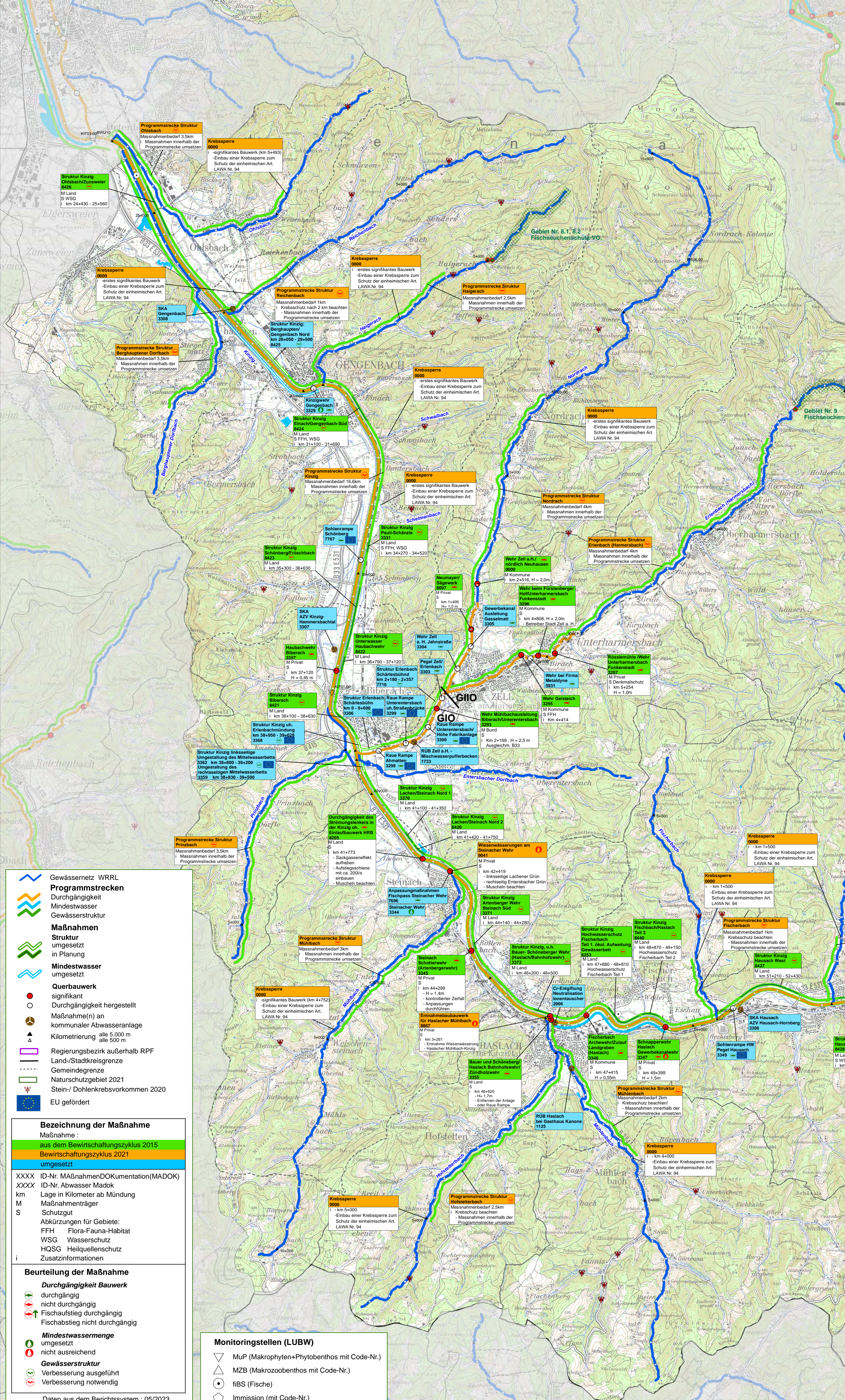
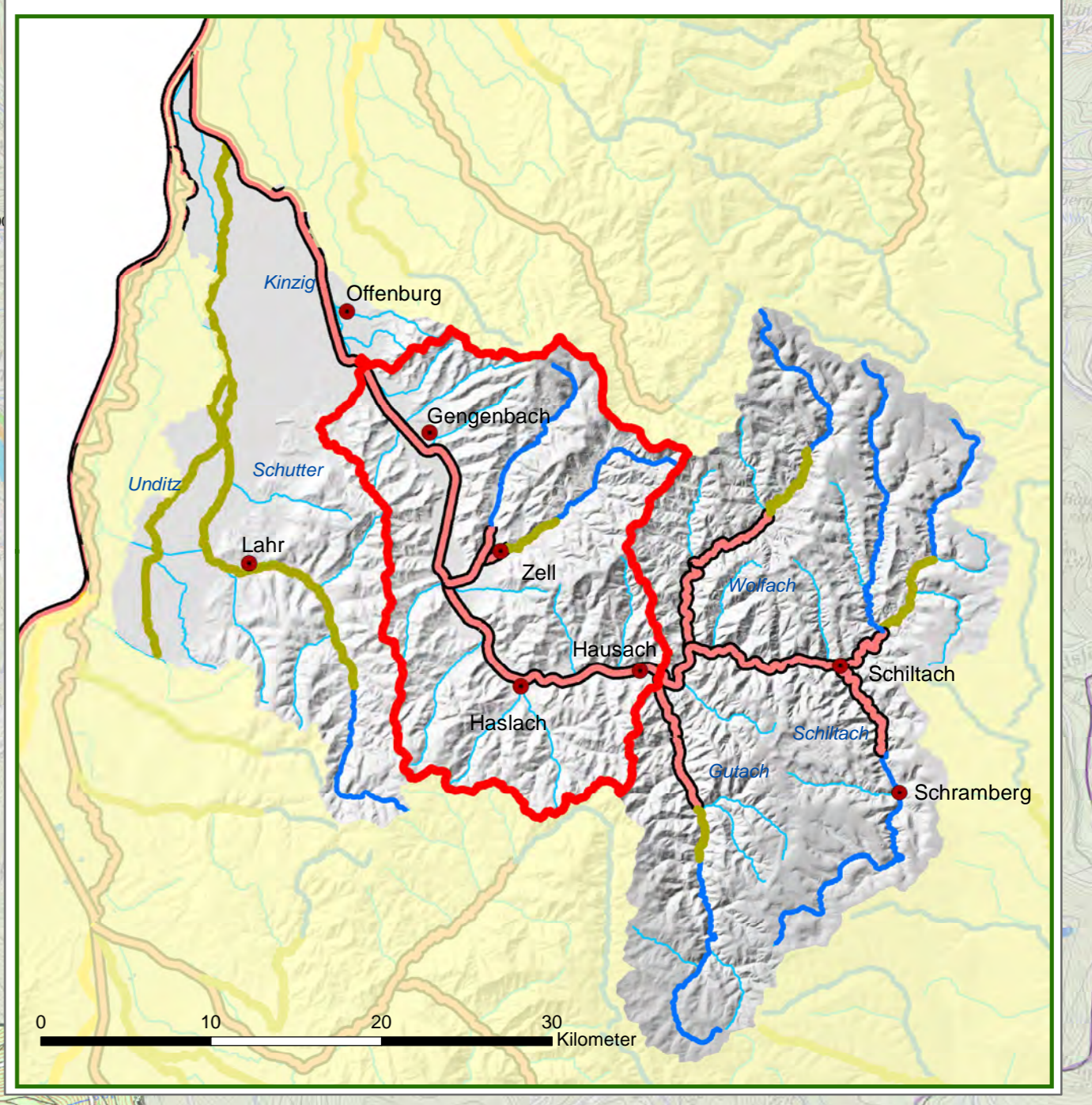


Migrationsbedarf der Fischfauna
 Teilbearbeitungsgebiet 30
 Wasserkörper 30-01 (roter Umriss)
 Quelle: Landwirtschaftl. Zentrum Ba-Wü., Stand 11/2015



- Gewässernetz WRRL
- Programmstrecken
- Durchgängigkeit
- Mindestwasser
- Gewässerstruktur
- Maßnahmen**
- Struktur umgesetzt
- Struktur in Planung
- Mindestwasser umgesetzt
- Querbauwerk**
- signifikant
- Durchgängigkeit hergestellt
- Maßnahme(n) an kommunaler Abwasseranlage
- Kilometrierung alle 5.000 m
- alle 500 m
- Regierungsbereich außerhalb RPF
- Land-/Stadtkreisgrenze
- Gemeindegrenze
- Naturschutzgebiet 2021
- Stein-/ Dohlenkrebsvorkommen 2020
- EU gefördert

Bezeichnung der Maßnahme	
Maßnahme:	aus dem Bewirtschaftungszyklus 2015
Bewirtschaftungszyklus 2021	umgesetzt
XXXX	ID-Nr. MaßnahmenDokumentation(MADOK)
XXXX	ID-Nr. Abwasser Madok
km	Lage in Kilometer ab Mündung
M	Maßnahmenträger
S	Schutzgut
Abkürzungen für Gebiete:	
FFH	Flora-Fauna-Habitat
WSG	Wasserschutz
HQSG	Heilquellenschutz
i	Zusatzinformationen

- Beurteilung der Maßnahme**
- Durchgängigkeit Bauwerk durchgängig
- nicht durchgängig
- Fischaufstieg durchgängig
- Fischabstieg nicht durchgängig
- Mindestwassermenge**
- umgesetzt
- nicht ausreichend
- Gewässerstruktur**
- Verbesserung ausgeführt
- Verbesserung notwendig

- Monitoringstellen (LUBW)**
- MuP (Makrophyten+Phytobenthos mit Code-Nr.)
- MZB (Makrozoobenthos mit Code-Nr.)
- RBS (Fische)
- Immission (mit Code-Nr.)

Aktualisierung 3. Bewirtschaftungszyklus

Wasserkörper 32-03
 Kinzig unterh. Gutach ink. Ohlsbach

gez. / Datum
 TD / August 2023

Datei
 arbp_lk_32-03.mxd

Maßstab
 1:35.000



Regierungspräsidium Freiburg
 Abteilung Umwelt
 Referat 51
 Bissierstraße 7
 79114 Freiburg